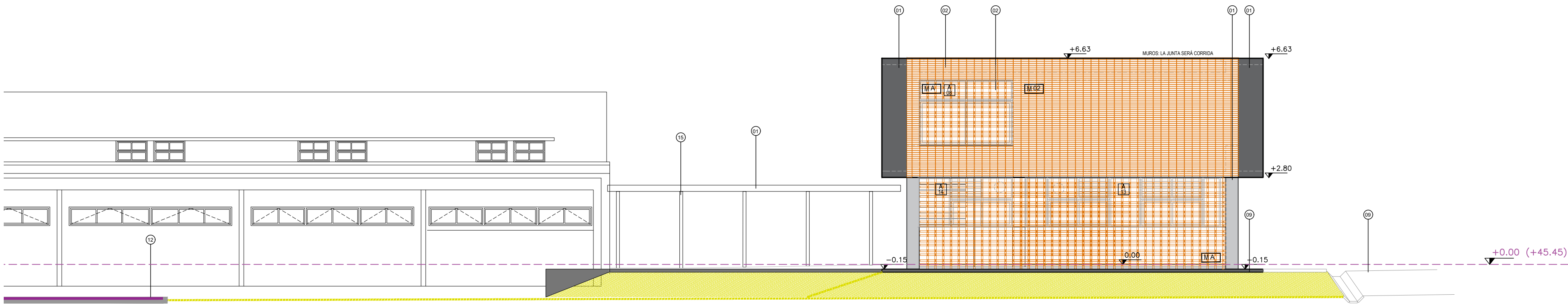
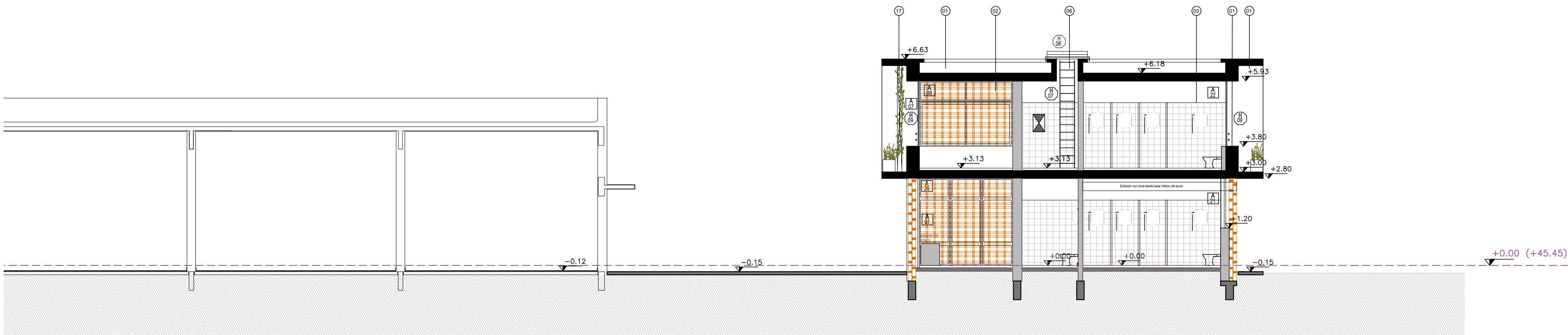


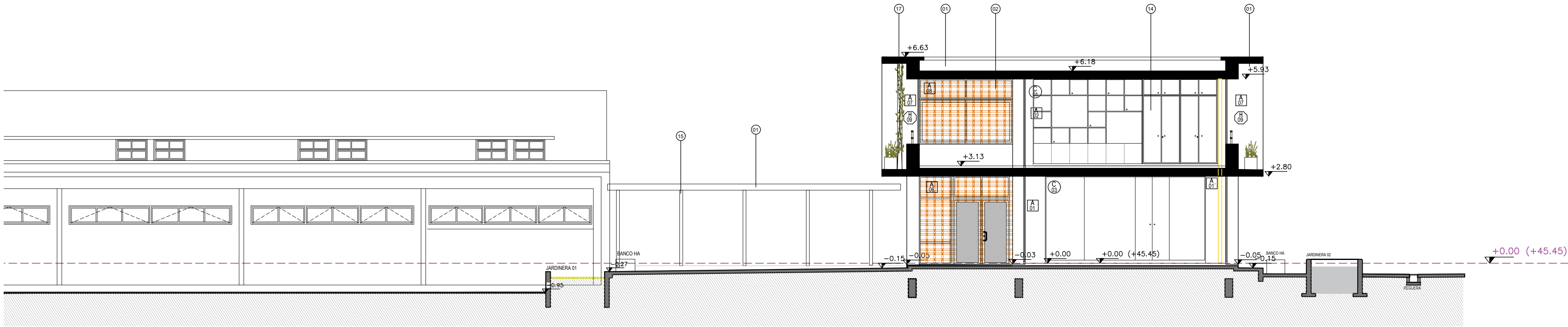
ALBAÑILERIA



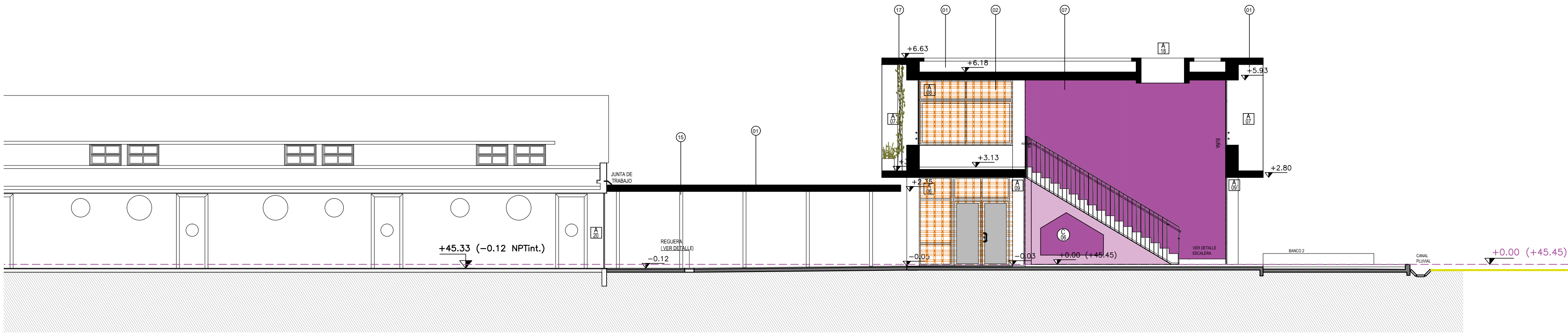
FACHADA MILLAN  
Esc. 1/100



CORTE EE  
Esc. 1/100



CORTE BB  
Esc. 1/100



CORTE DD  
Esc. 1/100

TERMINACIONES  
REFERENCIAS

- 01 - HORMIGÓN VISTO SEGÚN MCP
- 02 - MURO DE LADRILLO SEGÚN PLANILLA DE MUROS.
- 03 - CERÁMICA BLANCA 20X20CM SEGÚN MCP.
- 04 - BALDOSA MONOLÍTICA MONOCAPA30X30 SEGÚN MCP
- 05 - ABERTURA SEGUN PLANILLA
- 06 - HERRERIA SEGUN PLANILLA
- 07 - REVOQUE INTERIOR (DOS CAPAS: GRUESA+FINA)  
TERMINACION PINTADO SEGUN MCP
- 08 - VENTILACION (VER DETALLE INTEGRAL)
- 09 - PAVIMENTO DE HORMIGON FRATASADO SEGUN MCP
- 10 - CHAPA ACERO INOX SEGUN MCP
- 11 - CIELORRASO DE HORMIGON VISTO
- 12 - PAVIMENTO DE EPDM SEGUN MCP
- 13 - PAVIMENTO MONOLITICO LAVADO DE CANTO RODADO SEGUN MCP
- 14 - CARPINTERIA SEGUN PLANILLAS
- 15 - ESTRUCTURA METALICA SEGUN PLANOS ESTRUCTURA
- 16 - MACETAS DE HORMIGON VISTO
- 17 - TENSORES SEGUN DETALLE CORTE INTEGRAL

NOTA IMPORTANTE:  
EL DISEÑO DE LOS MUROS DE LADRILLO DE PRENSA VISTO DE TODAS LAS FACHADAS SE AJUSTAN A LAS MEDIDAS DEL LADRILLO INDICADO EN MCP.  
CUALQUIER MODIFICACION EN LA PIEZA DEL LADRILLO O EN EL DISEÑO PROPUESTO SE DEBERÁ CONSULTAR A LOS ARQ. PROYECTISTAS DE PAERU.

EN TODOS LOS MUROS VISTOS LA JUNTA SERÁ CORRIDA

VER DETALLES DE MUROS EN PLANTA ALBAÑILERIA

REVISION	DESCRIPCION	FECHA	APROBADO

A.N.E.P. P.A.E.P.U.

COMPONENTE PLANTA FISICA AREA DE PROYECTOS		LAMINA L14
OBRA	ESCUELA N°161 SAYAGO DEPARTAMENTO DE MONTEVIDEO	TIPOS A05
FACHADAS Y CORTES		LUX/Ltotal FECHA: 2023 ESCALA: VARIAS

ARCHIVO	ESPACIOS EXTERIORES	
COORD. PLANTA FISICA ARQ. M. VAZQUEZ	COORD. PROYECTO ARQ. LUCIA LOMBARDI	
PROYECTISTA ARQ. N. CORDERO / ARQ. J. GILARDON	COLABORADOR	